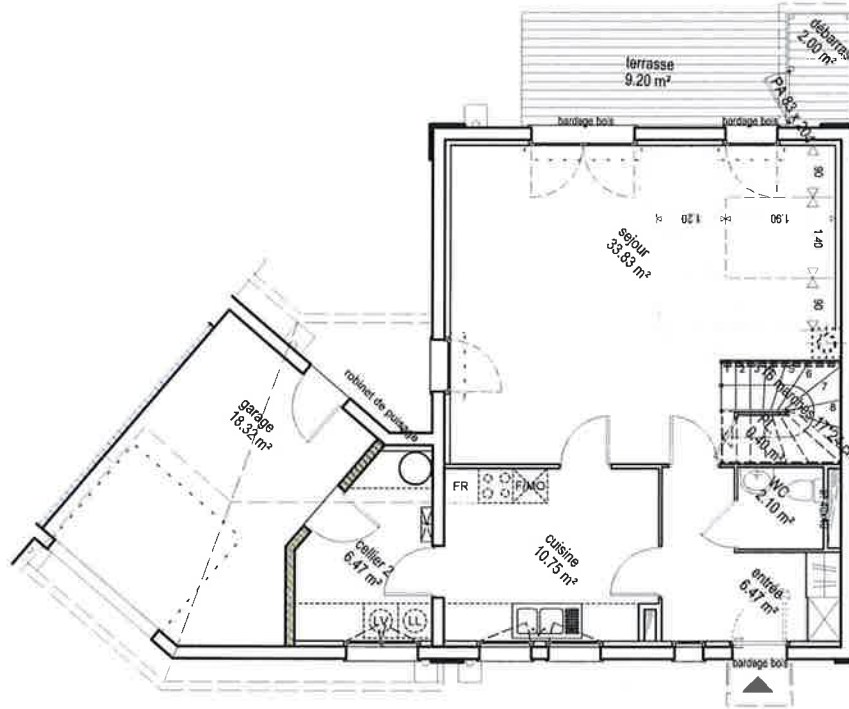
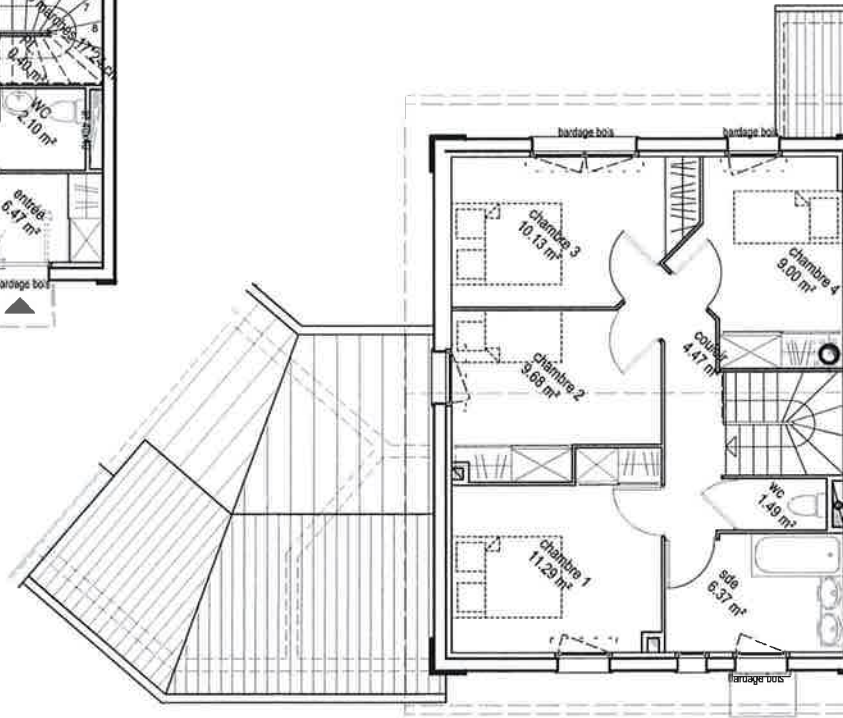


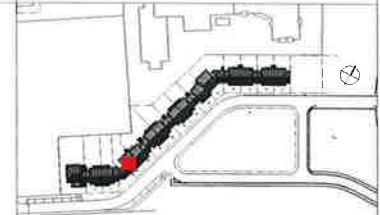
LES COTES ET LES SURFACES AINSI QUE L'EMPLACEMENT DES GAINES SONT MENTIONNEES A TITRE INDICATIF. ELLES SONT SUSCEPTIBLES DE LEGERES VARIATIONS EN FONCTIONS D'IMPERATIFS TECHNIQUES OU ADMINISTRATIFS.



RDC



ETAGE



SURFACES HABITABLES

RDC

Entrée + PL.	6.47 m ²
WC	2.10 m ²
Cellier 2	6.47 m ²
Séjour	33.83 m ²
Cuisine	10.75 m ²
Cellier	0.40 m ²

ETAGE

Couloir	4.47 m ²
Wc	1.49 m ²
Salle de bain	6.37 m ²
Chambre 1 + PL	11.29 m ²
Chambre 2 + PL	9.68 m ²
Chambre 3 + PL	10.13 m ²
Chambre 4 + PL	9.00 m ²
Total surfaces habitables	112.45 m²

TERRASSE	9.20 m ²
----------	---------------------

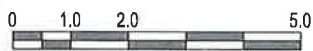
GARAGE	18.32 m ²
--------	----------------------

DEBARRAS	2.00 m ²
----------	---------------------

Surface parcelle privatif	276 m ²
---------------------------	--------------------



01.03.2011



1:100