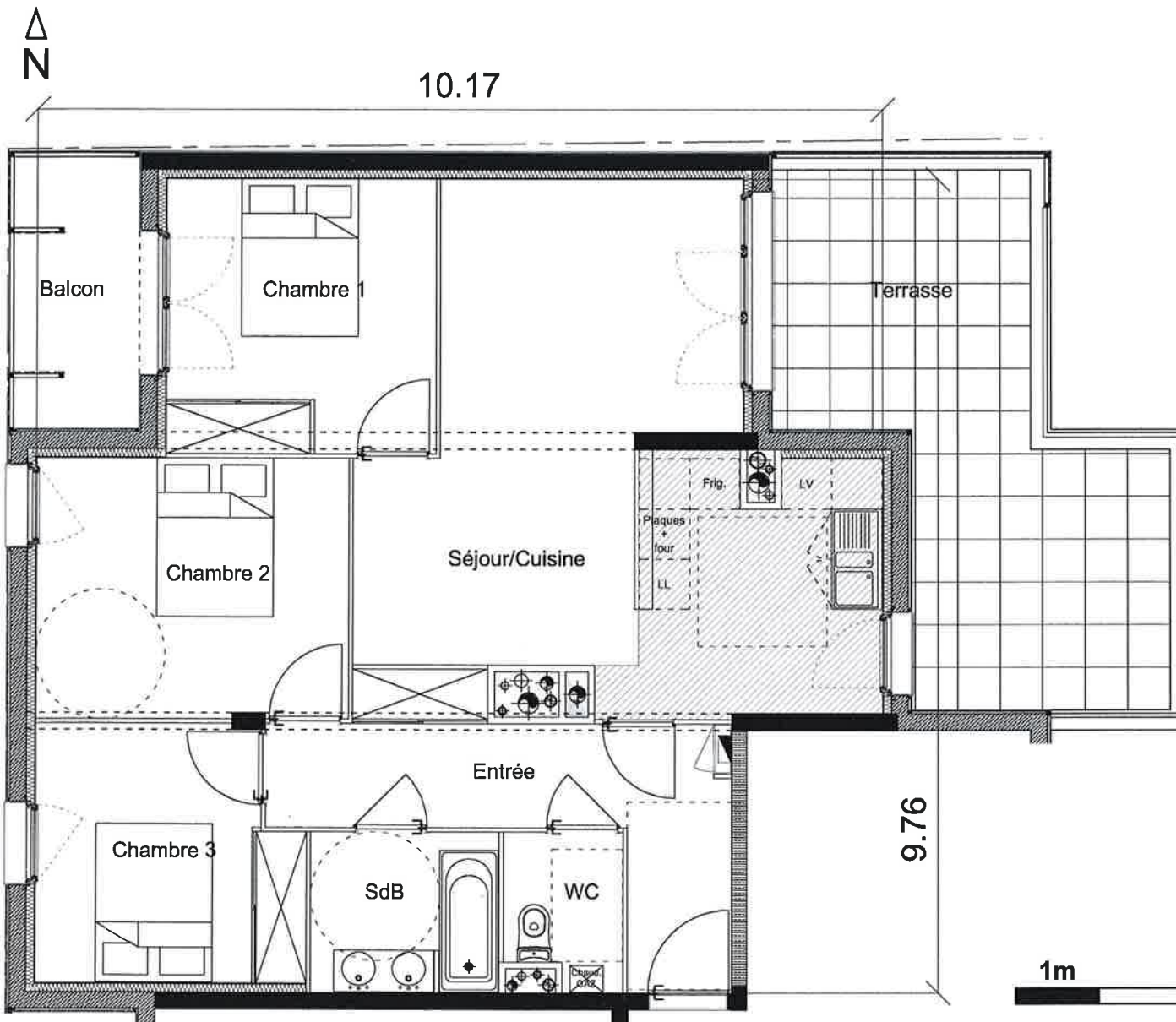


Le Triangle des Chartrons



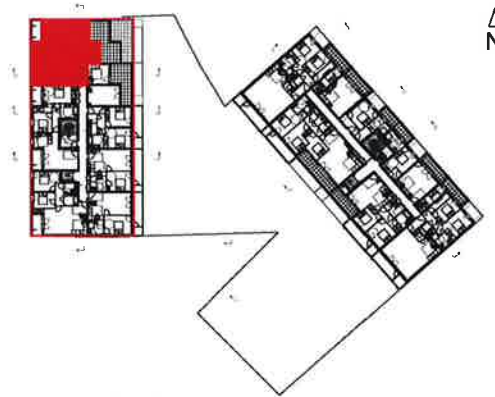
"Les indications de ce plan sont essentielles mais prévisionnelles et la surface est approximative au sens des articles L261-15 et R261-25 du CCH "

Document non contractuel. Les cotes et les surfaces, ainsi que l'emplacement des gaines et soffites, sont mentionnées à titre indicatif. Elles sont susceptibles de variations en fonction des impératifs techniques ou administratifs.

Les logements ne peuvent faire l'objet de modification qui aurait pour conséquence de les rendre non conformes sur l'accessibilité aux personnes handicapées.

IMMOBILIERE
sud Atlantique

13 cours du 30 juillet- 33000 Bordeaux
Tel: 05 56 01 37 08 - www.Immosud.fr



BÂT. COUNORD R+3 T4 A36

Entrée	10.51m ²
Séjour/Cuisine	29.50m ²
Chambre 1	10.70m ²
Chambre 2	11.71m ²
Chambre 3	9.43m ²
SdB	4.36m ²
WC	2.52m ²

Surface habitable **78.73m²**

Terrasse	19.71m ²
Balcon	4.93m ²

ARSENE-HENRY & TRIAUD
Architectes Associés
7 avenue Raymond Manaud
33524 BRUGES Cedex
Tel: 05 56 69 35 10 - Fax: 05 56 50 98 56

Mars 2011 - Ind 02